

保護者の皆様へ

いっしょみがとうございます。

ポケット縫い付けの参考にはいれほど、他校の体操服に付いている背面ポケットと寸法にものをお知らせします。既製品なので、私たちが後付けするポケットはこの通りでなくともOKです。「マスクを入られるポケットが背面に付いたら！」くらいで充分だと思います。

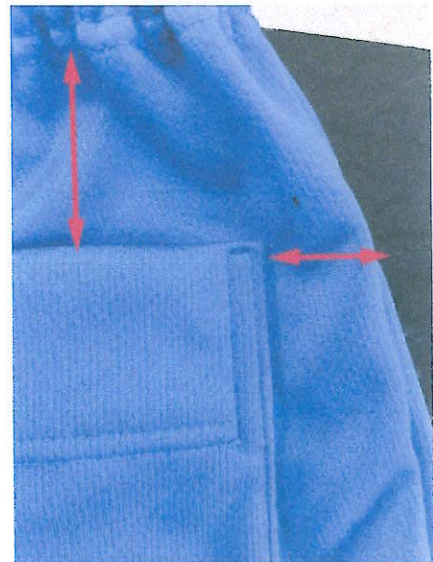
【参考】他校の体操服（既製品：140サイズ）ポケット概要



全体写真 背面から



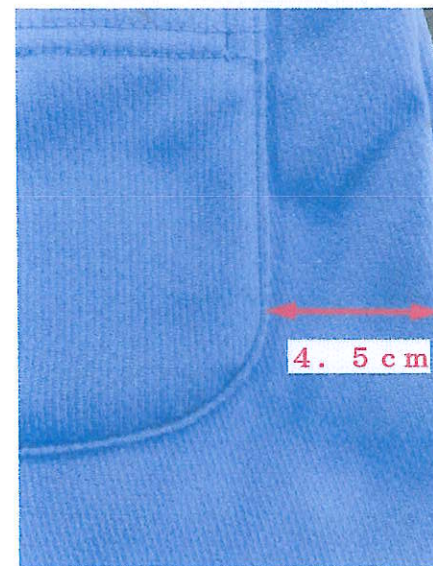
ポケットのみ拡大



上・横の縫い目からポケットまで



ポケットを上から見たところ（ペン入れてます）



横の縫い目からのポケットまで



ポケット裏側

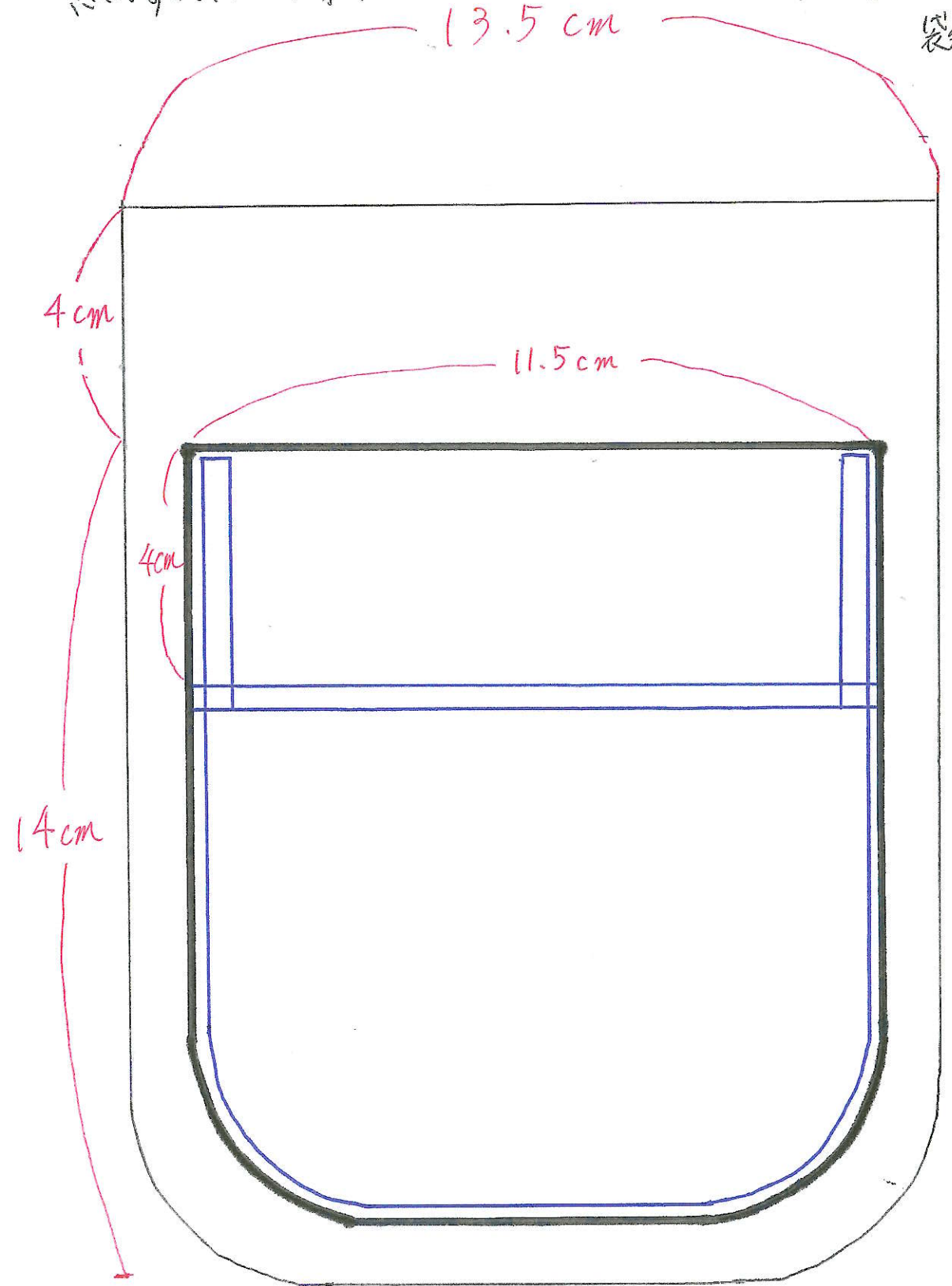


体操服内側

各ご家庭で縫い付けてみて、ボランティアできそう!という方は、敬頭先まで校長までお知らせください。

ボランティアに縫い付けを依頼される方は、既に依頼票を出していたらいいと思いますので、20日終業式までに、「洗濯済みの体操服と、ポケット生地」をビニール袋に入れ、

袋外側に記号の上
職員室に預けて
ください。



青線
ミシン縫目

太線
ポケット対

細線
布カットサイズ

赤字
長さ
(おおよそ)