

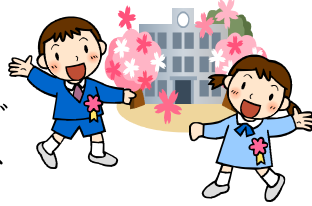
かがやくホタル



紀の川市立
東貴志小学校
令和6年度4月号
(令和6年4月8日)

令和6年度がスタート！！

令和6年度がスタートしました。明日9日の入学式で15名の新1年生を迎え、全校児童91名での新年度スタートとなります。



子どもたちは短い春休みを満喫し、わくわくドキドキで始業式を迎えたことと思います。学校では、そんな子どもたちの「今年はやるぞ!」「楽しみだなー」という気持ちを大切にしつつ、「ちょっぴり不安だな…」といった気持ちにも丁寧に寄り添いながら、職員一同、心を込めて「チーム東貴志」でがんばっていきたくと思います。

保護者の皆様にはこれまで同様、あたたかいご支援をいただけると幸いです。1年間、どうぞよろしくお願いいたします！

チーム東貴志メンバー紹介 ~どうぞよろしく~

個々の担任・担当はありますが、『みんなで全校児童の担任のつもりで子どもたちを見守っていこう!』と申し合わせています。



よろしく
お願いします



校長 三浦 正嗣
教頭 吉本 顕
1年担任 嘉摩尻智子
2年担任 仙敷 恵祐
3年担任 保田 海斗
4年担任 森田 洋平
5年担任 橋本 有紀
6年担任 田中 涼太
ひまわり1 久保田悦子
ひまわり2 阿部 晋美
ひまわり3 小西湖乃美
専科 西 有梨

(3~6年音楽、3~6年理科、3・4年図工)

外国語専科 中西由季子
(5・6年外国語) ※中貴志小所属
外国語指導員 青柳 直美
(3・4年外国語活動T2)
非常勤教員 山田由美子

(3年担任が校外研修時の補教 月1回程度)

※T2は、担任(T1)の授業の中で、授業補助や個別支援をします。

特別支援 森下 典子
(週13時間 ひまわり1へ)
特別支援 山本さやか
(週12時間 ひまわり2へ)
養護 中家 菜裕
事務 林 ミカ
校務員 井上 加代
特別支援支援員 菅野菜保子
特別支援支援員 阪口 淳子
教育業務支援員 中森 礼
図書館司書 佐野 智子
ICT支援員 原 浩久
山口 温子

A L T ルーク・スタントン
スクールカウンセラー 戸口 太
(年間18日 日程は後日案内)
教育相談員 糀谷 要
(月1回 日程は後日案内) ※西貴志小所属

《育休中の職員》
岡本 教子



お知らせいろいろ



①翌月の行事予定のお知らせの仕方について

昨年度までは、この「学校だより」でも、各学年の「学年通信」でも、同じように全校に関係する行事予定をお知らせしていましたが、しかし、重複する部分が多いので、今年度より、

- 全校に関係する行事予定 → 「学校だより」でお知らせ
- 各学年限定の行事予定 → 「学年通信」でお知らせとさせていただきます。

②ひまわり学級について

特別な支援が必要な児童の特性に対応するため、『ひまわり学級3』を増設します。

年間行事予定は学校HPで確認ください。



4月の主な行事予定

※「1年生下校SS」は、時間割の都合で、火曜日のみ1年生だけが5時間目終了後に下校するため、SS(スクールサポーター)さんに下校見守りをしていただく日です。

- 8日(月) 始業式・新任式
- 9日(火) 給食開始(2~6年生)
入学式 9:30~
1年生下校 11:00頃
2~6年生下校 14:30頃
- 10日(水) クラブ・委員会(4年生以上)
身長・体重測定(2・3・5・6年生)
1年生下校 11:30頃
- 11日(木) 1年生下校 11:30頃
- 12日(金) スマイルさん読み聞かせ
集団下校グループ集会
1年生下校 11:30頃
- 15日(月) 1年生給食開始
身長・体重測定(4年生)
視力検査(1・3・6年生)
- 16日(火) 1年生下校時SS
児童会役員・学級委員任命式
身長・体重測定(1年生)
視力検査(2・4・5年生)
- 18日(木) 全国学力・学習状況調査(6年生)
- 19日(金) 春の遠足(お弁当必要)
※雨天時は延期なし。
学校でレクリエーション
※詳細は12日にプリント配布。

- 22日(月) 心電図検査(1年生)
- 23日(火) 1年生下校時SS
- 24日(水) フッ化物洗口開始
集団下校・下校指導
14:50頃下校
- 25日(木) A L T ルーク先生来校
- 26日(金) 授業参観・学級懇談会
育友会総会・修学旅行説明会
※詳細は別に案内します。
- 29日(月) 昭和の日
- 30日(火) 内科検診(全学年)
※下校は全校14時頃
家庭訪問①



※5月の主な行事予定

- 家庭訪問② 5月 1日(水)
- 家庭訪問③ 5月 2日(木)
- 修学旅行(5年生)
5月10日(金)~11日(土)
- 古紙回収 5月26日(日)