



令和5年7月10日
紀の川市立池田小学校
保健室 (No.7)

しりょくけんさ けっか ＜視力検査の結果＞



こくばんのじがみえにくい
ひとは、たんにんのせんせいに
そうだん しましょう!!

ほんじつ ほんじつ 本日、けんこうのきろくを配付しました!

保護者の方へ

ご覧になりましたら、表紙の保護者印欄に押印のうえ、
7月13日(木)までに学校へ提出をお願いします。また、健康診断の
結果、専門機関での検査や治療が必要と思われるお子さんには、
受診をすすめるお手紙を渡しています。まだ、受診されていない方
については、夏休み中に治療を済ませておいてください。なお、受診後、
病院での受診結果を学校まで報告してください。よろしくお願いいたします。



しんたいそくてい けっか ＜身体測定の結果＞



せいちょうはひとそれぞれ...
みなさんはきょねんより
どれだけおあきになったかな?

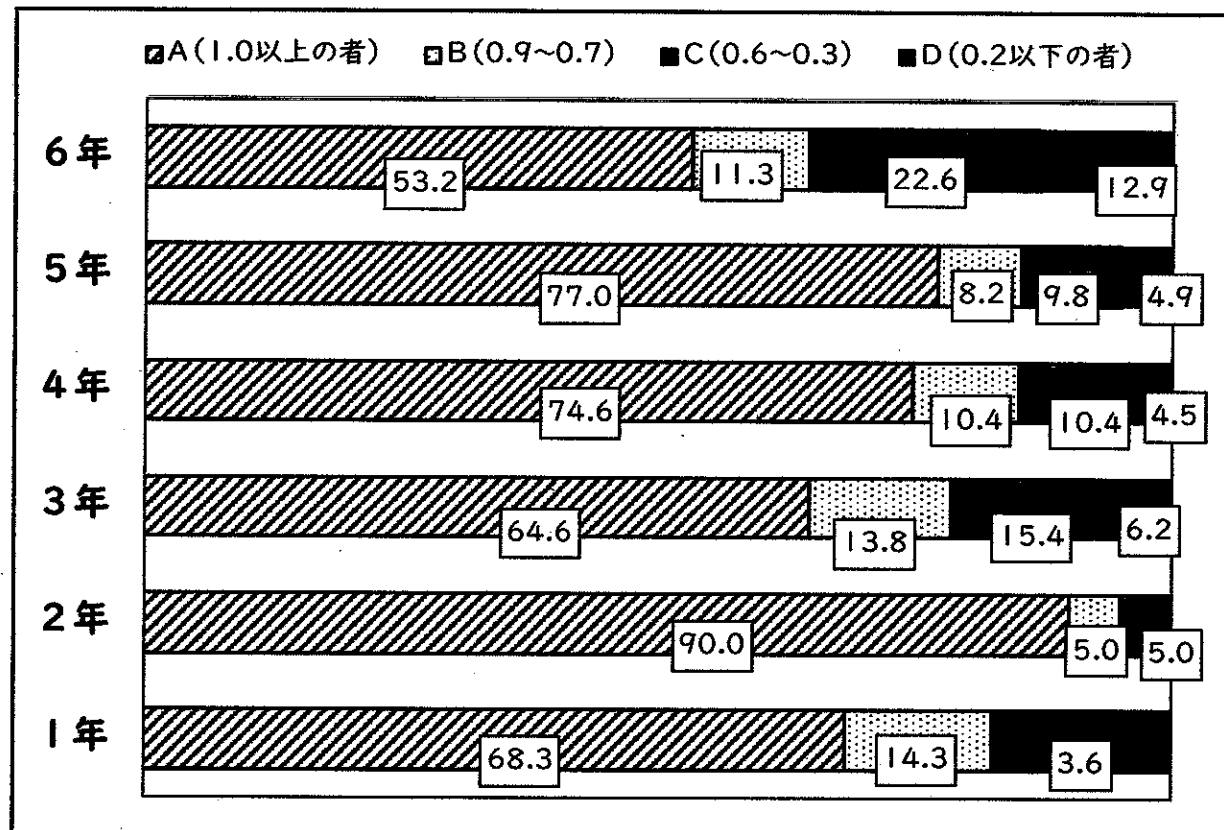


だんし へいきん 男子の平均

	身長 (cm)	体重 (kg)
1年生	116.0	20.8
2年生	123.3	24.6
3年生	128.5	28.1
4年生	135.3	33.4
5年生	138.9	35.2
6年生	146.7	41.4

じょし へいきん 女子の平均

	身長 (cm)	体重 (kg)
1年生	115.8	20.8
2年生	121.1	23.3
3年生	128.1	27.4
4年生	135.2	31.3
5年生	141.2	35.4
6年生	147.6	39.6



★視力手帳を持っている人は、8月30日までに学校へ提出してください。よろしくお願いいたします。

夏に多い子どもの感染症

7月は子どもの感染症が急激に増えます。
手洗い・うがい・十分な睡眠で予防を心掛けましょう。



ヘルパンギーナ
38~40度の発熱、のどの痛み、
食欲不振、口の中の水泡など

手足口病
口の中、手のひら、指、
足の裏の水疱など

咽頭結膜熱 (プール熱)
38~39度の発熱、頭痛、
のどの痛み、目の充血など



こんな症状が見られたら、まずは病院を受診してください。
家庭ではこまめな水分補給をお願いします。

成長曲線・肥満度曲線の配付について

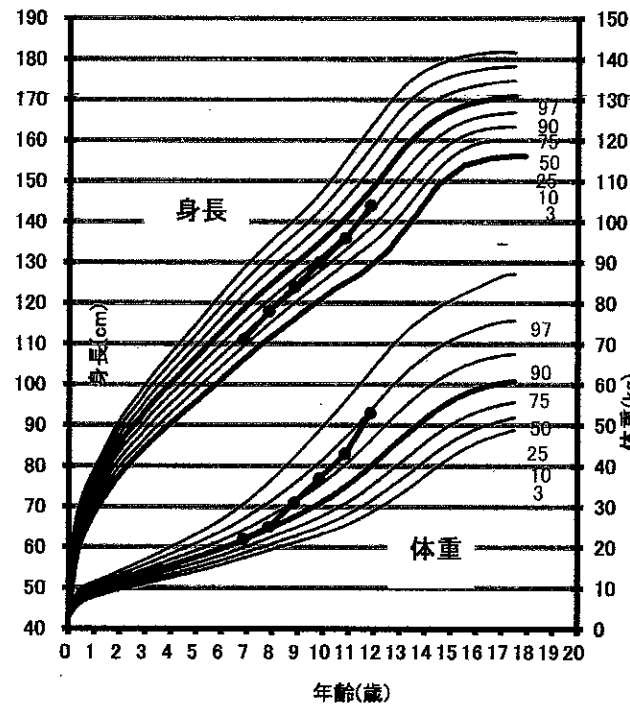
法律により、児童生徒の発育を評価する上で成長曲線等を積極的に活用することが重要であると定められているため、「子供の健康管理プログラム」を使用し、成長曲線・肥満度曲線を作成、配布します。1年生の成長曲線は、4月測定結果のみで、今はまだグラフ上に「●」が1つしかありません。

成長曲線基準図には下から3、10、25、50、75、90、97の数字がついた7本の基準線があります。この数字の単位はパーセントイルです。7本のうち真ん中の基準線(50パーセントイル)が標準の成長曲線になりますが、上下3本の基準線があるように、からだの大きさや発育には個人差があります。からだの大きさが違って、それぞれの基準線に沿っているかどうかで、成長の経過を確認することができます。ですから、統計学的に言えば3パーセントイル以下は異常に低身長、97パーセントイル以上は異常に高身長となりますが、これらが全て病的であるという意味ではありません。また、-2.5SDの基準線は極端な低身長の上限を示すものです。

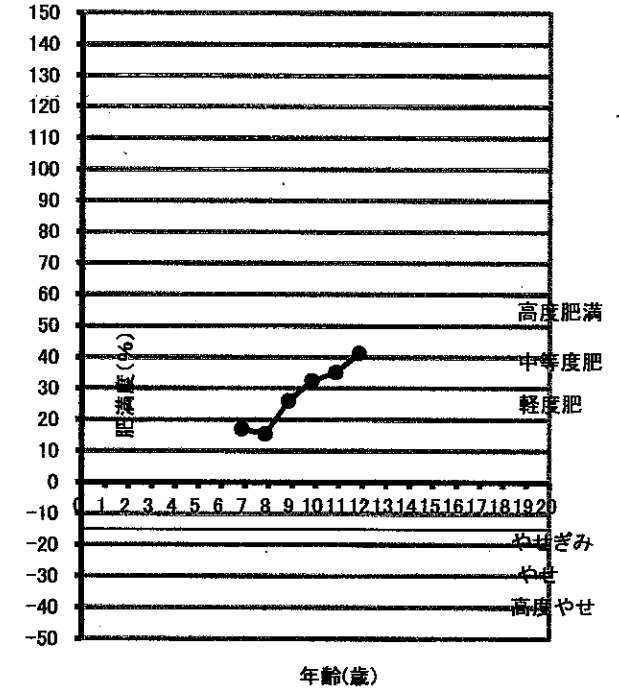
判定は全て「子供の健康管理プログラム」による自動判定です。

例えば左下の成長曲線例①の判定内容は《①身長値が97パーセントイル以上であり、統計学的にみると身長が高い》で《経過観察》となりますが、1年生時より97パーセントイルの基準線に沿って成長していますので、病的な異常ではないと考えられます。

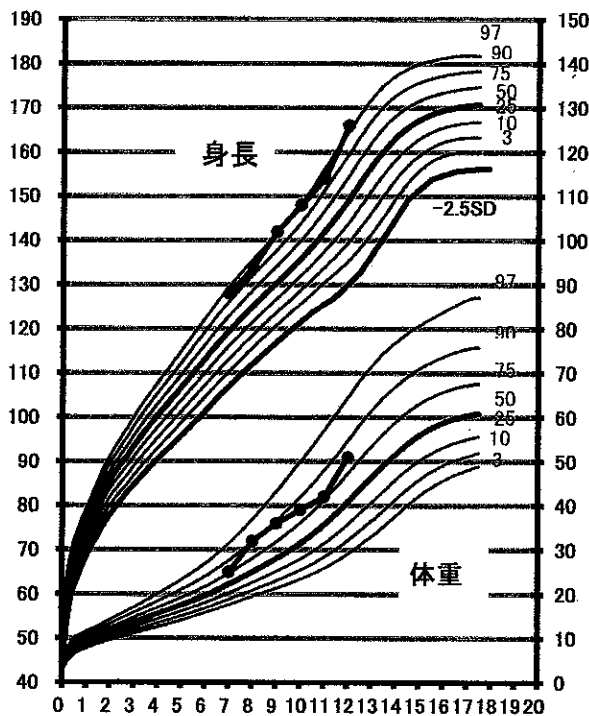
成長曲線 例③



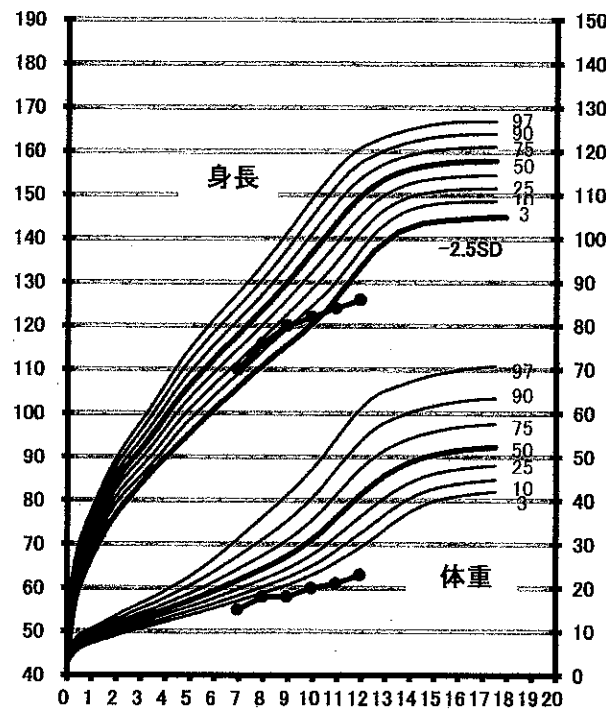
肥満度曲線 例①



成長曲線 例①



成長曲線 例②



左の成長曲線例②の判定内容は、《⑤身長値が-2.5Z スコア以下であり、身長が著しく低い》で《要医療》と、《⑦過去の肥満度の最小値に比べて、体重が著しく増加》で《経過観察》となります。この例のように、身長が著しく低い場合や、身長成長曲線が基準線を横切っている場合には異常と判定され、かかりつけ医への相談をお勧めすることになります。

上の成長曲線例③、肥満度曲線例①の判定内容は《②過去の身長値の最小値に比べて、身長の伸びが著しく大きい》で《要医療》と、《⑥肥満度の最新値が20%以上であり、肥満の傾向》、《⑦過去の肥満度の最小値に比べて、体重が著しく増加》で《経過観察》となります。この例のように、《要医療》と判定された身長の伸びより、《経過観察》と判定された体重・肥満度の方が気になることもあります。

このように、成長曲線は一人一人特有の成長特性を評価することができます。お子さまの成長で気になることがありましたら、この成長曲線・肥満度曲線を持参頂き、かかりつけの小児科等でご相談ください。相談の結果、特に学校に知らせなければならぬことがありましたら、お知らせの下の受診結果欄に記入していただき、学校までお知らせください。よろしくお願いいたします。