

1月24日～1月30日は  
全国学校給食週間

学校給食は、明治時代に山形県で昼食を持って来れない子供たちに「おにぎりと漬物」を用意したのがはじまりです。  
毎日おいしい給食を食べられることに感謝しましょう。



Table for days 10-13 (火, 水, 木, 金). Each day includes a main dish (e.g., チョーハン, ごはん), ingredients, and a 'フルーツ給食' (Fruit snack) section.

フルーツ給食



Main menu table for days 16-27 (月, 17, 18, 19, 20, 23, 24, 25, 26, 27). Each day includes a main dish (e.g., チョウカどん, ミルメークココア), ingredients, and a 'フルーツ給食' (Fruit snack) section.

フルーツ給食



1月の紀の川市産の野菜は・・・  
白菜、大根、紅くりに大根、キャベツ、ほうれん草、  
味美菜、葉ねぎ、長ねぎ、人参、金時人参、切干し大根  
  
米・・・きぬひかり(紀の川市産)  
手作りみそ(アグリハート) 手作りこんにやく(四季グループ)  
  
フルーツ給食  
10日(火) ネーブル

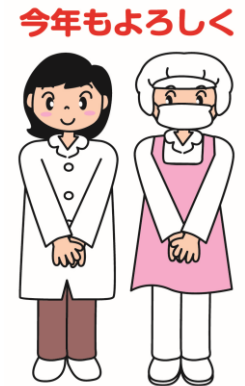


Table with 4 columns: 食品グループ (Food Group), 栄養素 (Nutrients), 効果 (Effects), 不足 (Deficiencies). It lists nutrients like 食物繊維, 炭水化物, 脂質, タンパク質, 無機質, ビタミン, 無機質.

☆材料購入の都合により献立を変更することがあります。

