

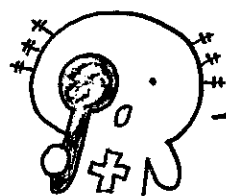
令和3年12月10日
紀の川市立中貴志小学校
保健室(No.10)

ほんじつ へんきやく
本日、けんこうのきろくを返却しました!

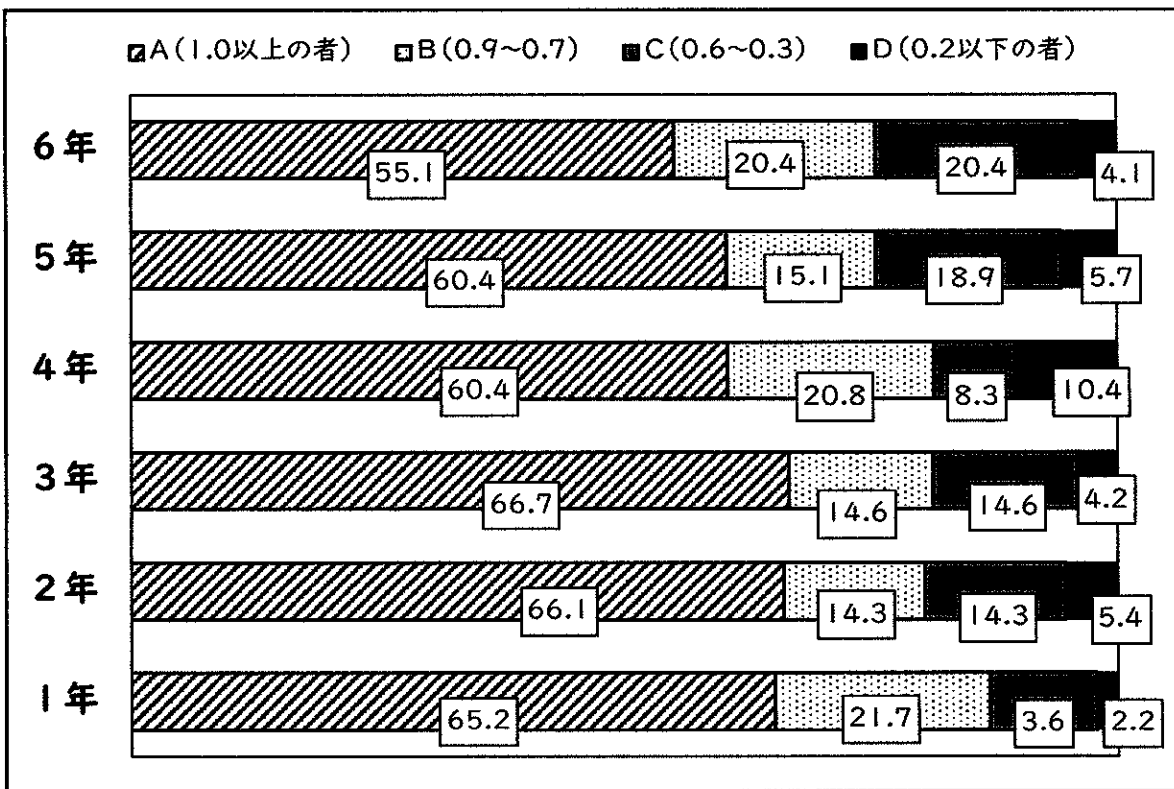
保護者の方へ

2学期は、けんこうのきろくへ身体測定・視力検査・歯科検診の結果を記入しています。ご覧になられましたら、表紙の保護者印欄に押印のうえ、12月15日(水)までに学校へ提出をお願いします。

しりよくけんさ けっか
<視力検査の結果>



こくばんの字が見えにくい人は、たんいん
の先生にぞうだんしましょう。また、たいみち
に病院受診することを おすすめします。



★視力手帳を持っている人は、学校に提出してください。今後、病院受診を考えている人は、病院受診をしたあとに提出してください。よろしくお願いします。

しんたいそくてい けっか
<身体測定の結果>



どの学年も1学期より平均が
約2cm以上のびています。

だんし へいきん
男子の平均

	身長 (cm)	体重 (kg)
1年生	118.3	21.4
2年生	124.4	27.3
3年生	129.3	27.3
4年生	135.7	32.0
5年生	141.2	34.2
6年生	147.3	41.0

じょし へいきん
女子の平均

	身長 (cm)	体重 (kg)
1年生	117.7	20.9
2年生	122.4	24.5
3年生	131.5	28.1
4年生	136.7	31.8
5年生	144.5	37.1
6年生	150.7	42.2

ウイルスをやっつけるために、寒さに負けず頑張ろう!

手洗い

ウイルスは、手にくっついて、
口から体の中に入ります。
石けんを使って25秒ほど手を洗えば、約百万個の
ウイルスを数百個までにへらせます。水の冷たさに
負けず、こまめに!ていねいに!手洗いをしましょう。



換気

換気をしないと、
ウイルスが教室の中
をウヨウヨ。換気をすることで、空気を入れか
えて、室内のウイルスを外においだします。寒
い季節ですが、しっかり窓をあけましょう!



11月末からかぜ症状(頭痛・咳・鼻水・のどの痛みなど)やお熱でお休みしたり、保健室に
来室したりする人が増えてきています。朝から「調子が悪い」「微熱がある」場合は、お家で様
子をみていただきますようお願いいたします。その際は、体温や詳しい症状、病院受診の有無
等を学校(TEL:64-2106)までご連絡ください。また、病院受診した場合は、受診結果等を
学校へお知らせください。よろしくお願いいたします。