



田中っ子

紀の川市立
田中小学校
令和7年度7月号
(令和7年7月1日)

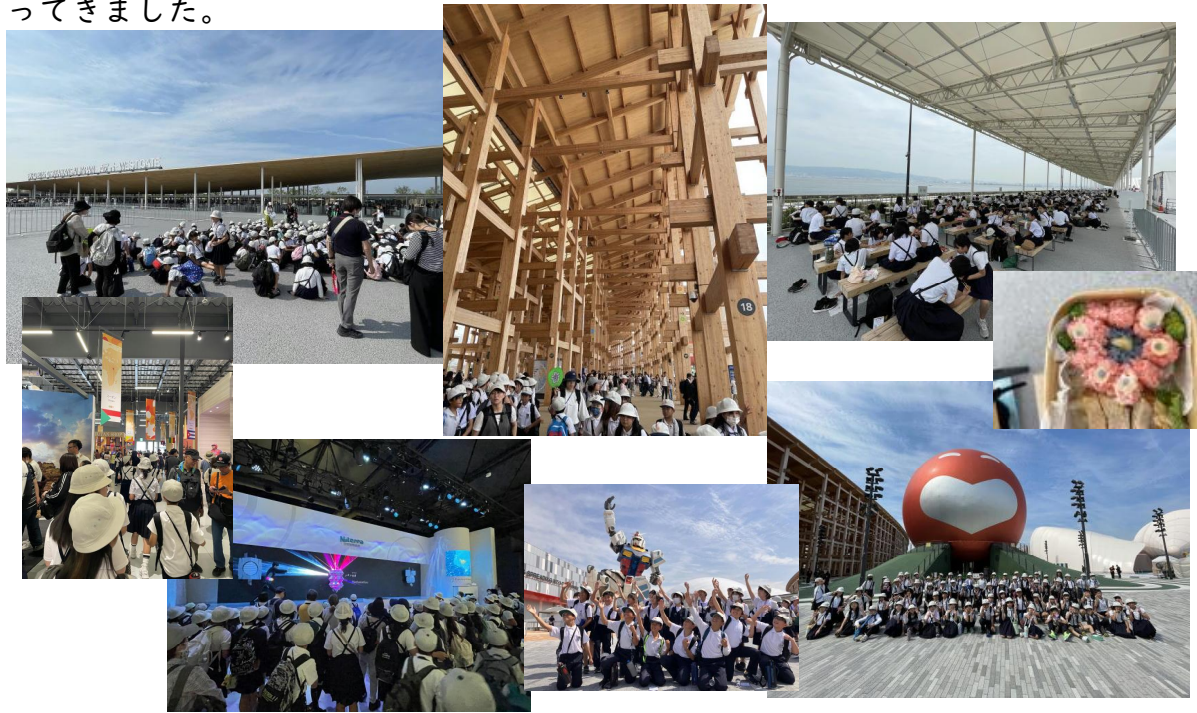
1学期も残りわずか!



とうとう7月、1学期も残りわずかとなりました。気温が高くなってきたので、学校では熱中症対策をしっかりと行っていきます。保護者の皆様、終業式まで、学期まとめの大切な期間を、子供たちが元気に過ごせるよう、各ご家庭でも引き続き毎日の水筒の準備や規則正しい生活に、ご協力どうぞよろしくお願いいたします!

大阪・関西万博の見学に行ってきました

6月2日(月)、よいお天気にも恵まれ、4~6年生は大阪・関西万博の見学に行ってきました。



自転車に乗る際のヘルメット着用について

令和5年4月から、道路交通法で自転車に乗る際のヘルメット着用が「努力義務」となっています。ヘルメットを着用することで、万が一にも事故にあってしまった場合、頭部への影響を減らすことができます。

自転車に乗るお子様がまだヘルメットをお持ちでない場合は、この夏休み前には是非ご検討ください。

また、すでに着用されている場合には、あごひもの締め方など着用の仕方について、時々お子様にお声かけください。



7月の主な行事予定

7月行事予定表	
日曜	校内行事
1 火	プール水泳開始 (市民プール借り上げ) ※~7/14 登校指導(セーフティネットの日) ALT来校 個人懇談会日程通知文書配布
2 水	
3 木	ALT来校
4 金	委員会活動(5・6年:6限) SC来校
5 土	
6 日	
7 月	すこやか学級のびのびタイム(1限)
8 火	SSW来校
9 水	鯉放会さんとの鯉の放流(4年:午後)
10 木	市出前授業「いのちの授業」(4年:2・3限)
11 金	SC来校
12 土	
13 日	
14 月	
15 火	個人懇談① ※12:50頃下校
16 水	青少年健全育成あいさつ運動 個人懇談② ※12:50頃下校
17 木	個人懇談③ ※12:50頃下校
18 金	終業式 ※12:40頃下校
19 土	※参議院議員選挙のため児童ホール貸し出し
20 日	※参議院議員選挙のため児童ホール貸し出し
21 月	海の日
22 火	
23 水	
24 木	
25 金	
26 土	
27 日	
28 月	
29 火	
30 水	
31 木	

《8月の主な予定》

8月1日(金)
□登校日

8月26日(火)
□2学期始業式 ※他の市立小学校は29日
□給食あり 13:00頃下校

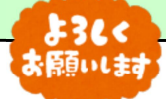
《プール水泳について》
現状、本校にプール施設が無い
ため、市民プールを特別に借り
上げてプール水泳の授業を実施
します。市民プールへの往復は、
借り上げバスで行います。短期
間での実施となるため、**水着の
洗濯などでお手数をおかけする
こととなりますが、どうぞよろ
しくお願いします。詳しくは、
各学年からのお知らせをご確認
ください。**



《個人懇談会について》
児童・保護者・担任の三者懇談
会です。1学期の通知表を中心
に、お子様の学校での様子につ
いてお伝えします。**来週中に、
『通知表の見方について』のプ
リントを配布しますので、懇談
会までにお読みください。**

☑7日から 不登校支援員とし
て、が新たにチーム田
中に加わりました。

☑児童の下校時に学校周辺で雷
が発生している場合、下校を
遅らせることがありますので
ご了承ください。



「パーフェクトな親」じゃなくていい!!!

大小の違いはあれど、**親であれば子育てに関する悩みは誰でもあるもの。**しかも、自身の仕事や家事もあって、保護者の皆さんも毎日がんばっていらっしゃる。

そんな時に、時々**お子様への接し方などで、悩むことはありませんか?**お子様のことであれば、ご遠慮なく担任や学校にご相談ください。

学校に相談しにくい場合や、親としてしんどい時などは、市や県の相談機関もありますから、ぜひご活用ください!

- 紀の川市こども家庭センター ☎0736-79-3104
- 和歌山県中央児童相談所 ☎0120-189-783 (いちはやく・おなやみを) ※24時間365日 受付



(参考) こども家庭庁HP